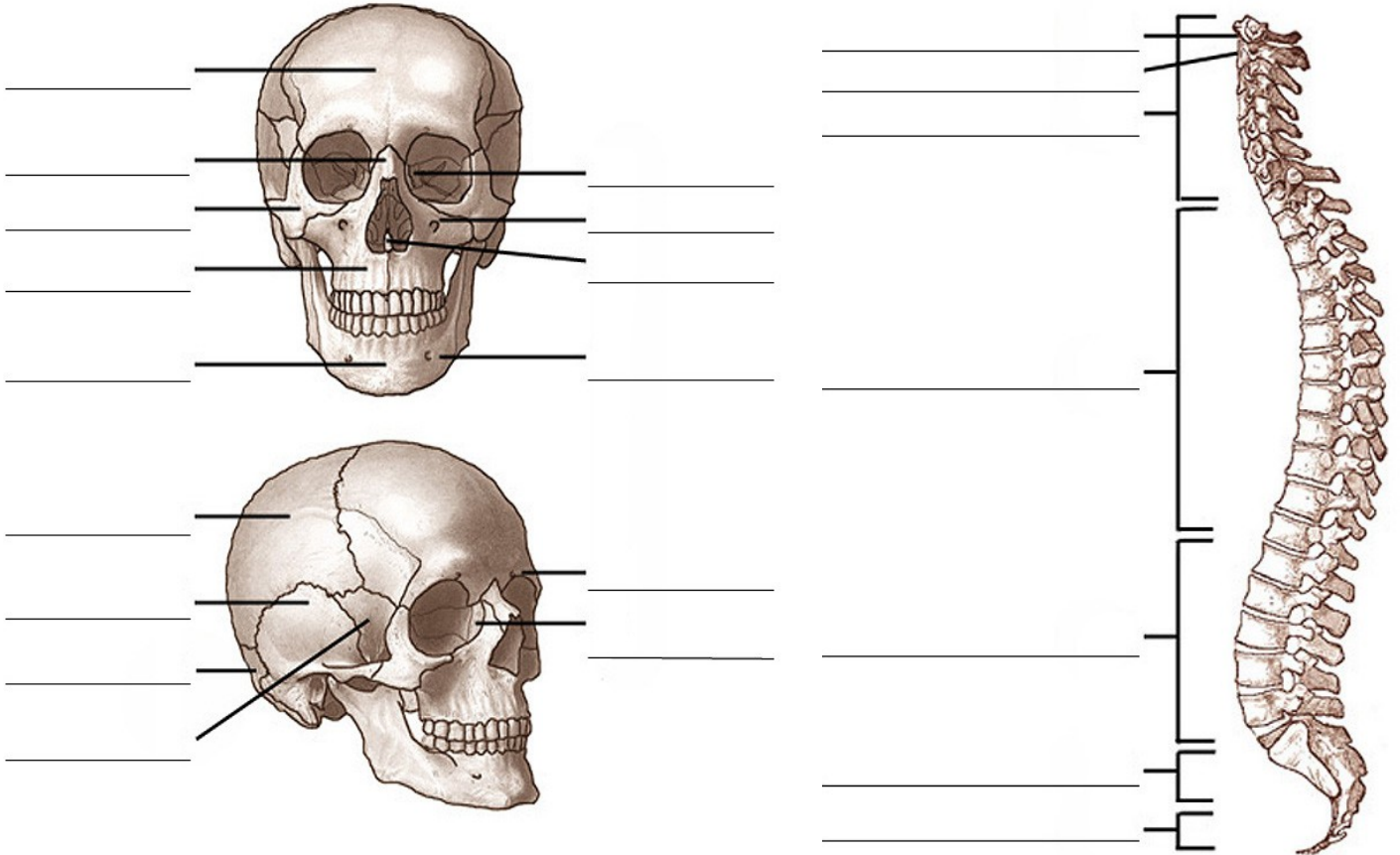


## Les os du squelette axial

Pour aider à comprendre la fonction du squelette humain, il est généralement divisé en 2 sections: le squelette axial et le squelette appendiculaire. Le squelette axial comprend le crâne et la colonne vertébrale, et le squelette appendiculaire couvre tous les autres os, y compris ceux de la poitrine, des épaules, des bras, de la ceinture pelvienne et des jambes.

Pratique: Nommez les os du squelette axial dans les diagrammes ci-dessous, en utilisant la liste ci-dessous.



**Choisissez parmi ...**

- |                                |   |   |
|--------------------------------|---|---|
| L'atlas<br>L'axis<br>Le coccyx | Le foramen infra-orbitaire<br>Le foramen supra-orbitaire<br>L'os lacrymal | L'os nasal<br>L'os occipital<br>Le sacrum |
| L'os ethmoïde<br>L'os frontal  | La mâchoire<br>Le maxillaire  | L'os temporal<br>Les vertèbres cervicales |