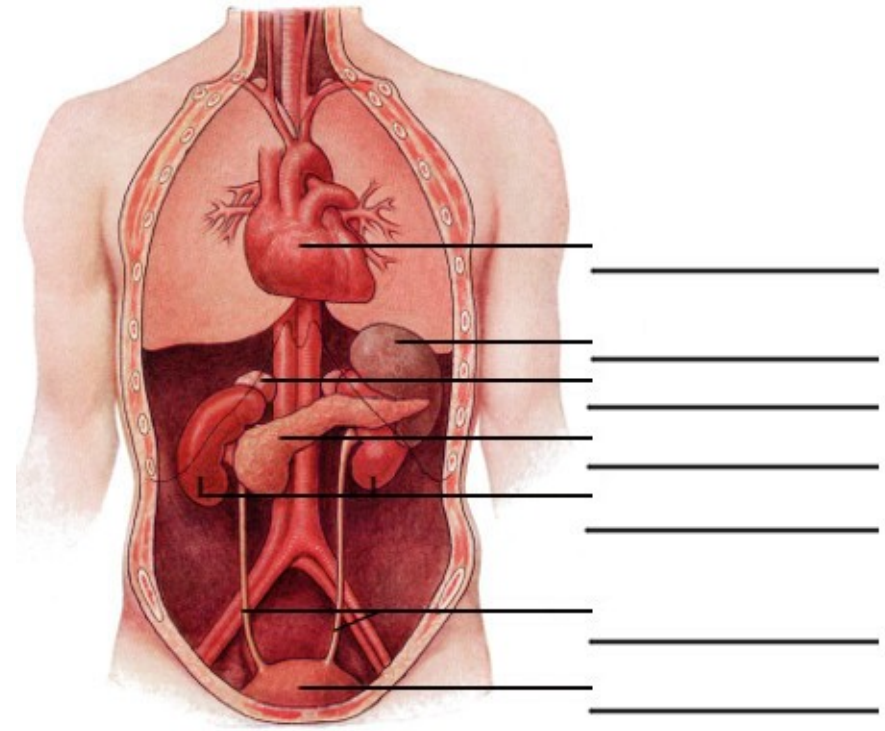
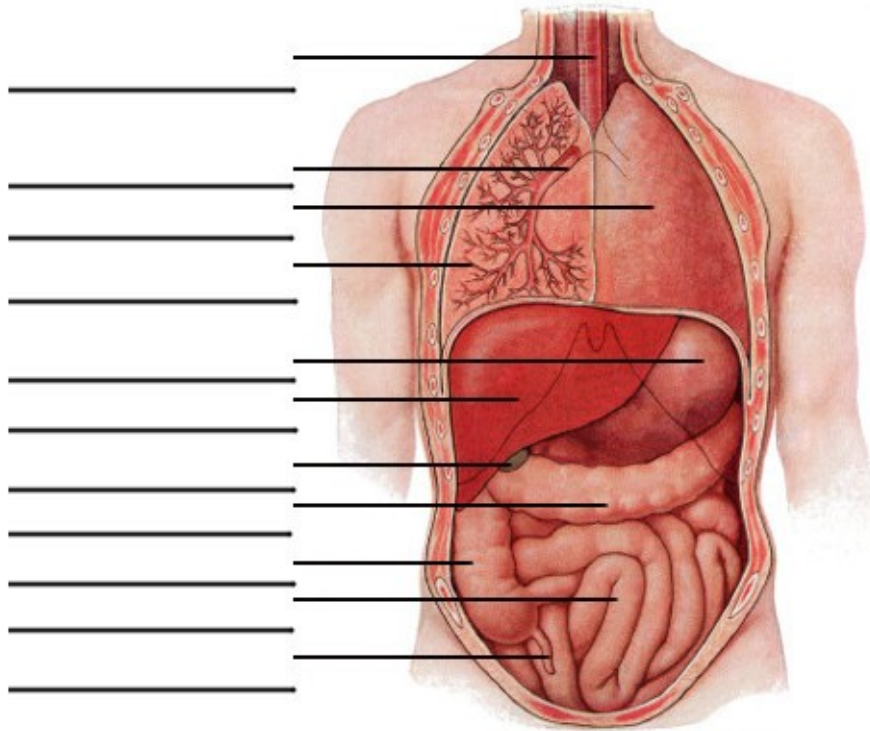


# Les organes internes

Identifiez les organes internes dans les schémas ci-dessous, en utilisant la liste ci-dessous.



Choisissez parmi ...

Les glandes surrénales

Les bronchioles

Le gros intestin

Le pancréas

La trachée

L'appendice

Le cæcum

Le foie

L'intestin grêle

Les uretères

La vessie

La vésicule biliaire

Les poumons

La rate

Un bronche

Le cœur

Les reins

L'estomac