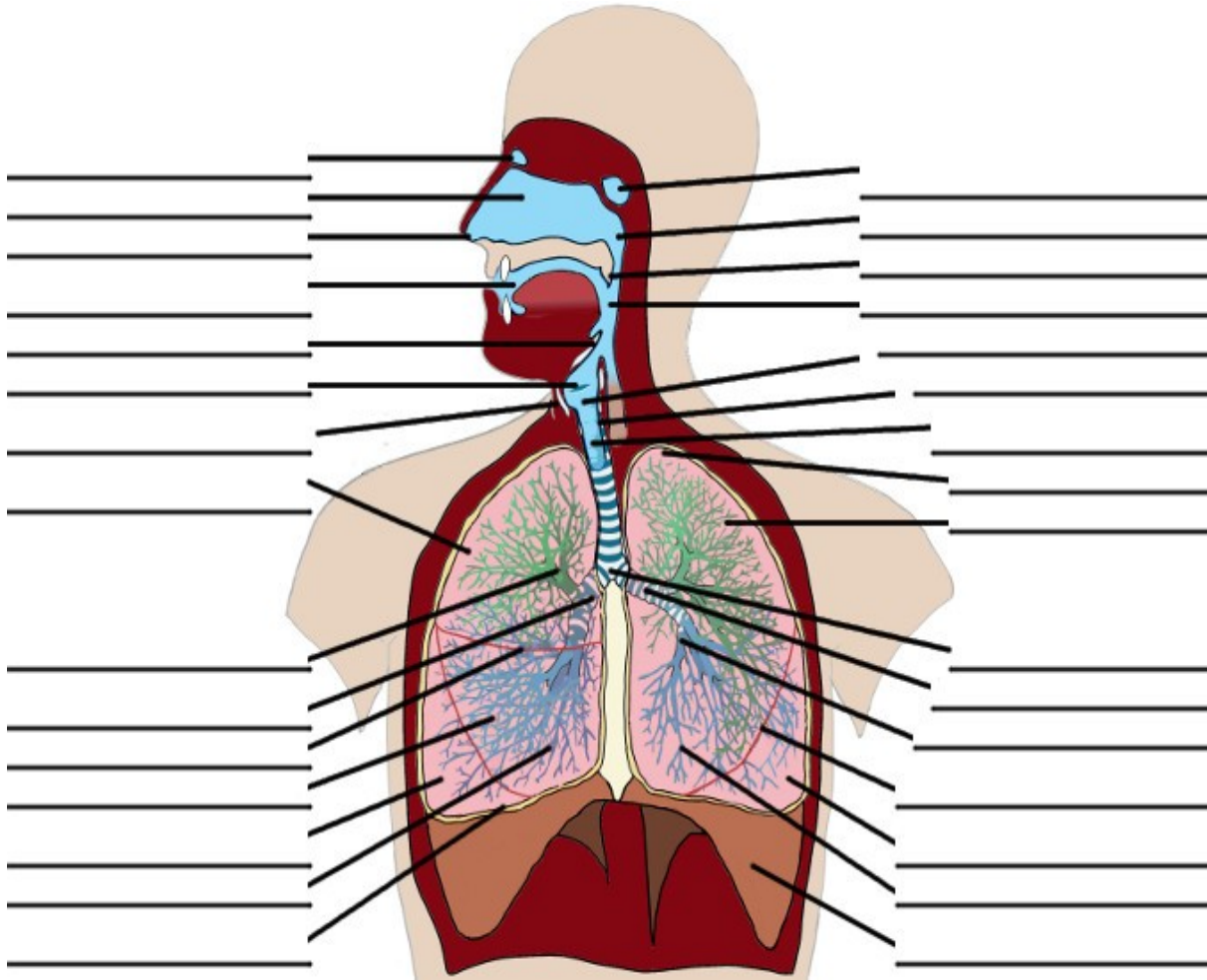


Le système respiratoire

Identifiez les parties du système respiratoire dans le diagramme ci-dessous, en choisissant dans la liste de droite.



L'apex	Le naso-pharynx
Une bronchiole (2)	Le lobe moyen
La carène trachéale	La grande scissure
Le cartilage cricoïde	La cavité buccale
Le diaphragme	L'oropharynx
Epiglotis	La plèvre
Le sinus frontal	Le sinus sphénoïdal
La petite scissure	Le lobe supérieur
Le lobe inférieur	la bronche primaire droite
Le larynx	La bronche secondaire droite
La bronche primaire gauche	Le cartilage thyroïde
la bronche secondaire gauche	La trachée
La cavité nasale	La luette
Le vestibule nasal	Les plis vocaux