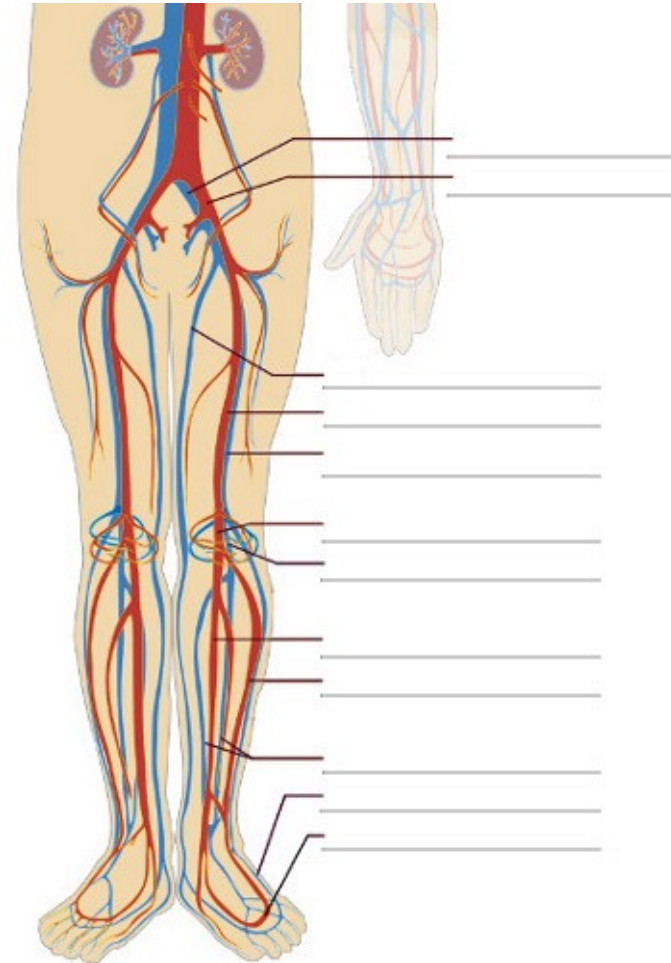
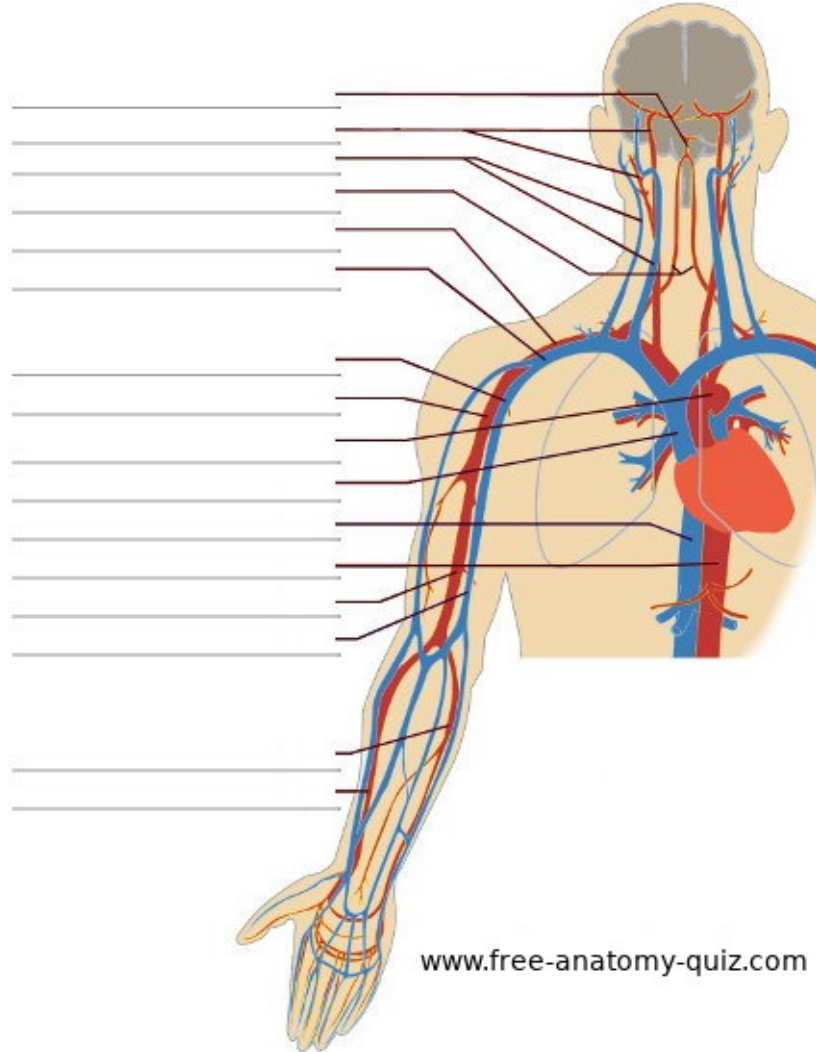


Le système circulatoire



Pratique: Nommez les artères et les veines dans les schémas ci-dessus, en utilisant la liste ci-dessous:

l'artère arquée

l'artère brachiale

l'artère fémorale

la veine poplitée

l'artère tibial

l'artère axillaire

Les artères carotides

la veine fémorale

l'artère radiale

(postérieures)

la veine axillaire

l'artère iliaque commune

la veine grande saphène

l'artère sous-clavière

les veines tibial

l'aorte ascendante

la veine iliaque commune

la veine cave inférieure

la veine sous-clavière

l'artère cubitale

l'artère basilaire

l'aorte descendante

les veines jugulaires

la veine cave supérieure

les artères vertébrales

la veine basillique

l'arcade veineuse dorsale

l'artère poplitée

l'artère tibial (antérieures)