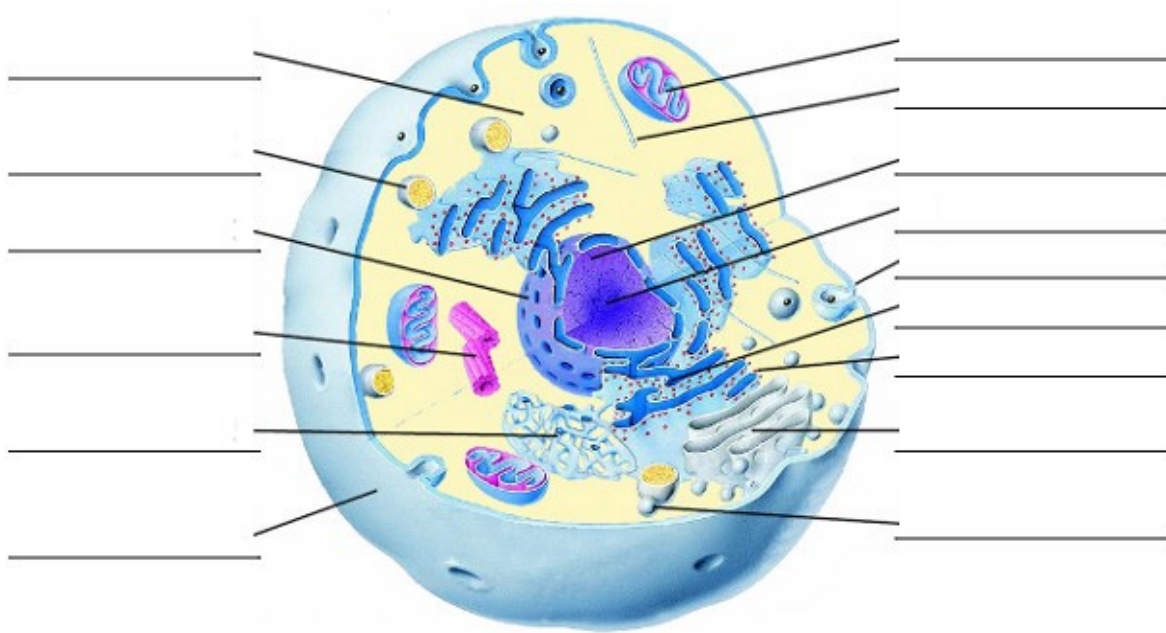


# L'anatomie de la cellule

Identifiez les parties de la cellule dans le diagramme ci-dessous à l'aide de la liste de droite.



**Choisissez parmi ...**

Les centrioles	Le noyau
Le cytoplasme	Les vésicules intracytoplasmiques
L'appareil de golgi	La membrane plasmique (plasmalemme)
Un lysosome	Les ribosomes
Un microfilament (filament d'actine)	Le réticulum endoplasmique rugueux
Une mitochondrie	Le réticulum endoplasmique lisse
La membrane nucléaire	Les vacuoles
Le nucléole	