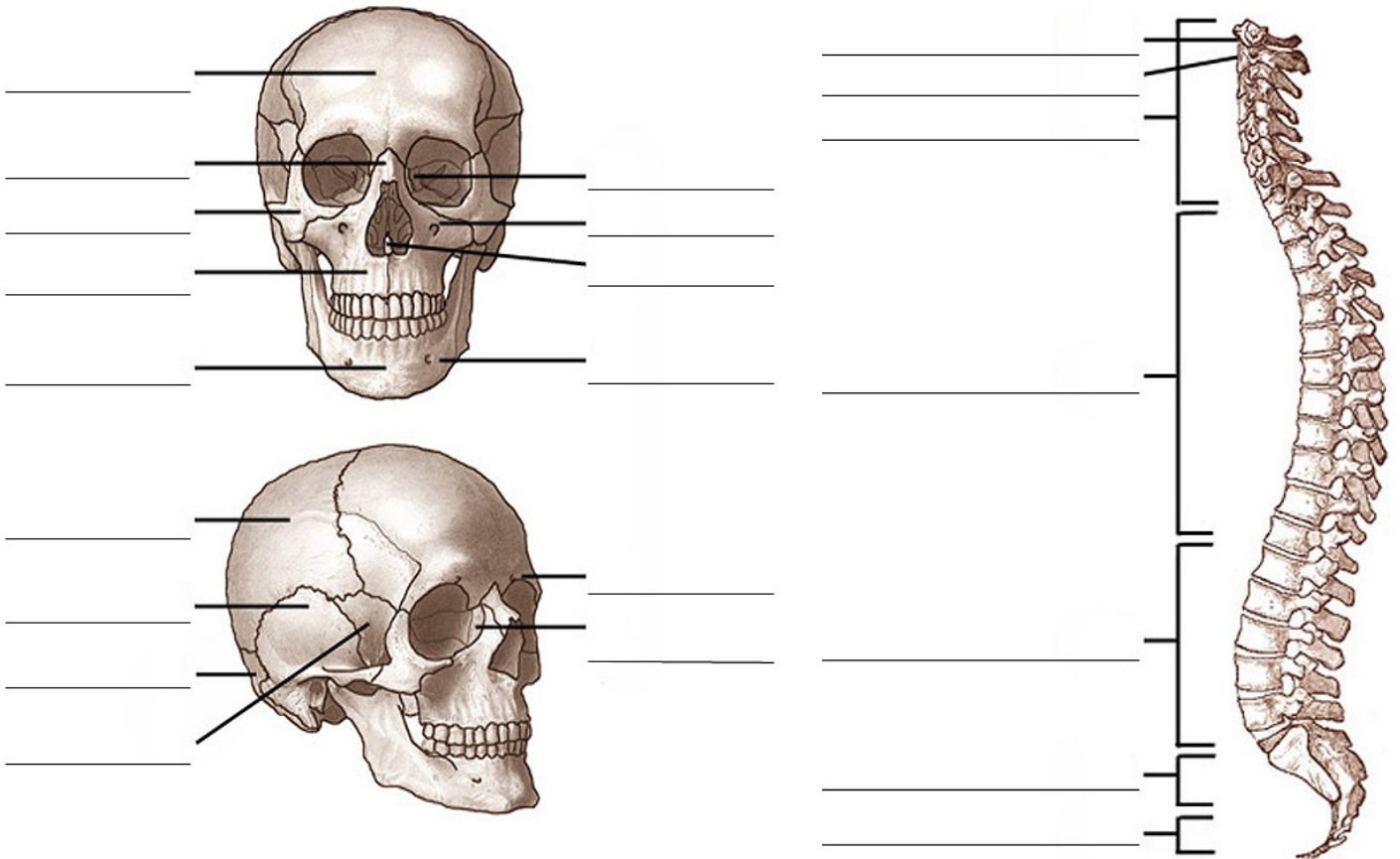


Les os du squelette axial

Pour aider à comprendre la fonction du squelette humain, il est généralement divisé en 2 sections: le squelette axial et le squelette appendiculaire. Le squelette axial comprend le crâne et la colonne vertébrale, et le squelette appendiculaire couvre tous les autres os, y compris ceux de la poitrine, des épaules, des bras, de la ceinture pelvienne et des jambes.

Pratique: Nommez les os du squelette axial dans les diagrammes ci-dessous, en utilisant la liste ci-dessous.



Choisissez parmi ...

L'atlas
L'axis
Le coccyx

Le foramen infra-orbitaire
Le foramen supra-orbitaire
L'os lacrymal

L'os nasal
L'os occipital
Le sacrum

L'os ethmoïde
L'os frontal

La mâchoire
Le maxillaire

L'os temporal
Les vertèbres cervicales