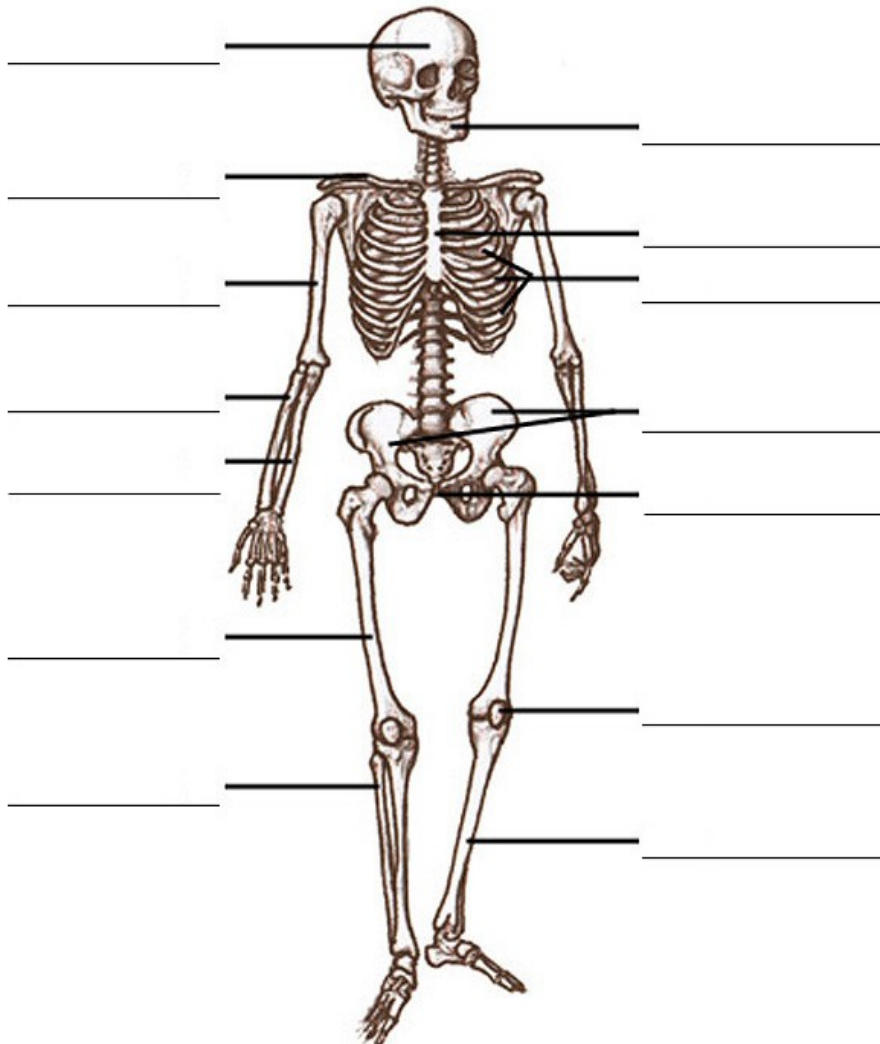


## Les os du squelette humain

À la naissance, il y a entre 300 et 350 os dans le squelette humain, mais beaucoup fusionnent ensemble dans l'enfance, et le squelette adulte typique a 206 os. Le squelette nous donne notre forme de base et aide à protéger nos organes internes fragiles. Il nous donne également comme cadre essentiel pour nos muscles d'agir, nous permettant de bouger.

Pratique: Identifiez les principaux os du squelette dans le diagramme ci-dessous, en utilisant la liste ci-dessous.



**Choisissez parmi ...**

La clavicule  
La fibula  
Le fémur

L'humérus  
La mâchoire  
La patella

Le sternum  
La pubis  
Le radius

Les côtes  
Le crâne  
La ceinture pelvienne

Le tibia  
L'ulna